

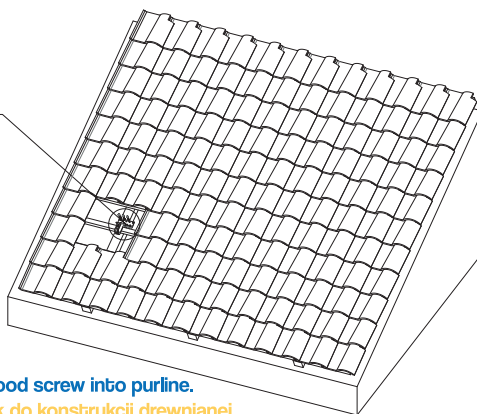
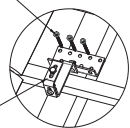
1

Wood Screw

/ Wkręty do drewna
/ Holzschrauben

Adjusting Hook Kit

/ Regulowany hak
/ Verstellbarer Haken

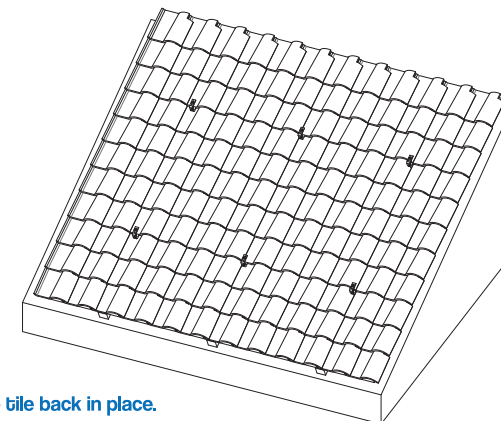


ENG Step 1: Remove the tile and fix adjusting hook with wood screw into purline.

PL Krok 1: Zdemontuj dachówkę i zamocuj regulowany hak do konstrukcji drewnianej.

DE Schritt 1: Entfernen Sie die Fliese und befestigen Sie den verstellbaren Haken an der Holzkonstruktion.

2



ENG Step 2: After the adjusting hook is installed, put the tile back in place.

PL Krok 2: Po zamontowaniu haka regulacyjnego umieść dachówkę z powrotem na miejscu.

DE Schritt 2: Nachdem der Dachhaken angebracht wurde, setzen Sie die Dachfliese wieder ein.

3

Rail 40x40 Cap

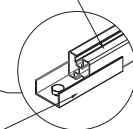
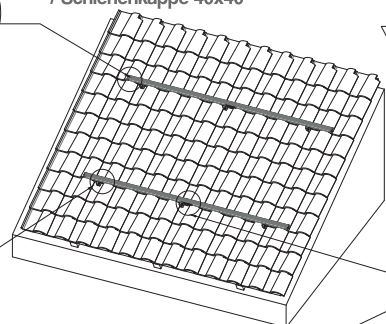
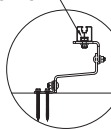
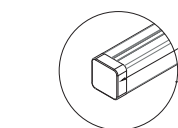
/ Osłona profilu 40x40
/ Schienenkappe 40x40

Rail 40x40

/ Szyna Aluminiowa 40x40
/ Aluminiumschiene 40x40

Rail 40x40

/ Szyna Aluminiowa 40x40
/ Aluminiumschiene 40x40



Connector for rails

/ Łącznik do szyn aluminiowych
/ Verbinder für Aluminiumschienen

ENG Step 3: Install the rail 40x40 on the adjusting hook kit.

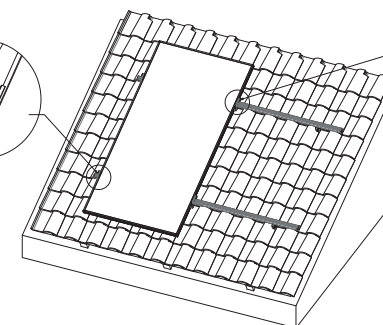
PL Krok 3: Zamontuj aluminiową szynę na regulowanym haku.

DE Schritt 3: Montieren Sie die Schiene 40x40 auf dem Dachhaken.

4

End Clamp Kit

/ Klema końcowa
/ Endklemmensatz



Middle Clamp Kit

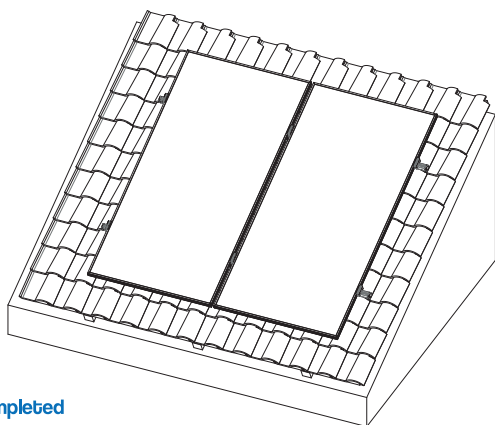
/ Klema środkowa
/ Mittelklemmensatz

ENG Step 4: Put solar panel and fix it.

PL Krok 4: Umieść panel solarny na szynach i zamontuj go za pomocą klemy.

DE Schritt 4: Legen Sie das Solarmodul auf die Schienen und befestigen Sie es mit den Klemmen.

5



ENG Step 5: Completed

PL Krok 5: Zrobione

DE Schritt 5: Fertig

Installation manual Instrukcja montażu Montageanleitung

FIREND

Keep fire my friend

FIREND Systemy Kominowe Sp. z o.o.

66-450 Łupowo, ul. Strumykowa 7A

www.firend.pl, sklep@firend.pl